

Первое правило:
Не ЭрДжиБи!

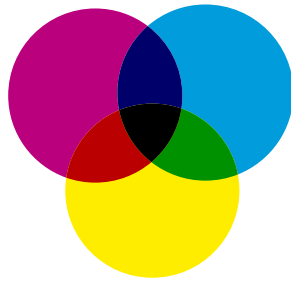
RGB расшифровывается как - Red, Green, Blue (или красный, зелёный, синий). RGB это цветовая схема по которой строятся цвета на экране. Из этих цветов состоит, например, фотография отснятая на цифровую камеру или этот сайт.

СМЯК расшифровывается - Cyan, Magenta, Yellow, Key color (голубой, пурпурный, жёлтый, чёрный). Из этих четырех красок формируется изображение на бумаге. Формат СМЯК используют в полиграфии.

RGB



СМЯК

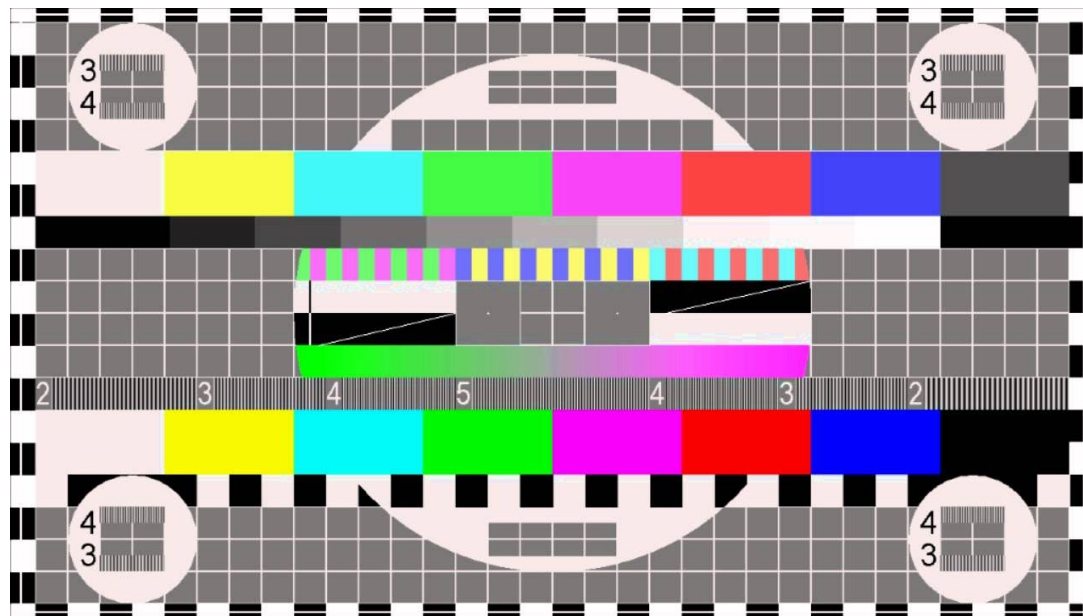


Говоря проще: RGB - режим свечения экрана. СМЯК - схема наложения красок в полиграфии.

RGB



СМЯК



RGB



СМЯК

Как изменяется цвет при переводе его из RGB в палитру CMYK

RGB

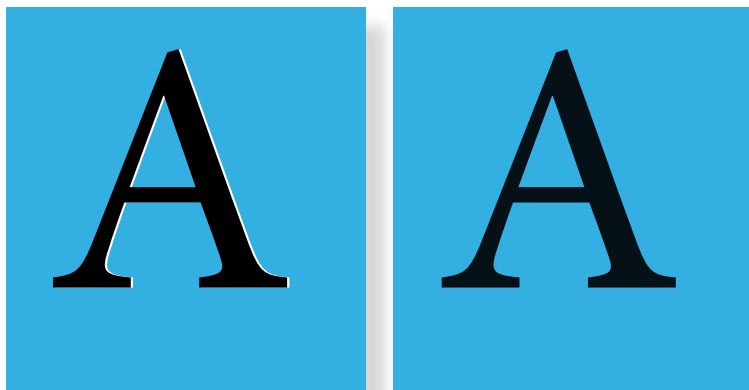
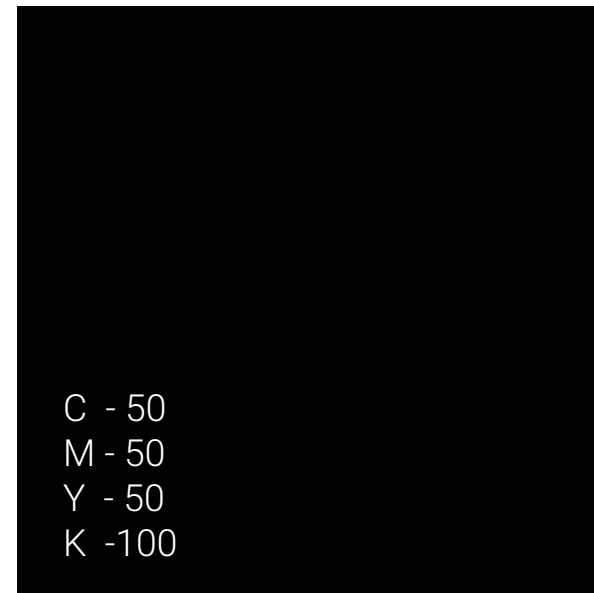
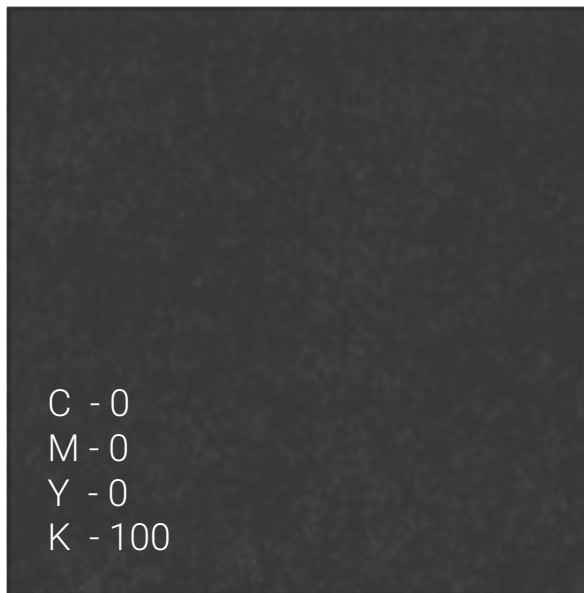
CMYK



Сюрприз:
когда черный
не черный!

Печать черного фона — это один из «сюрпризов» для заказчика. На экране утверждали черный фон, а в изделии получился темно-серый. Секрет прост — это печать только одной краской. Для получения насыщенного и глубокого черного необходимо четыре слоя краски! Поэтому в макете дизайнер обязательно сделает черный цвет составным — состоящим из 4 цветов.

Мелкий черный текст, напротив, печатается в один цвет, так как существует проблема несовмещения цветов, особенно на цветном фоне. Но и тут есть секрет под названием Overprint — наложение черного цвета! Эта функция позволяет избежать зазора между текстом и фоном.



!!! Проблема: при печати градиентов от черного к белому в CMYK-палитре, цвет растяжки может приобретать оттенок одной из красок.

Радость цвета: PANTONE

Цветовая модель ПАНТОН, система PMS (Pantone Matching System) – стандартизованная система подбора цвета. Вид печати, при котором каждый цвет изображения печатается краской соответствующего оттенка.

Система CMYK иммитирует цвет, который получается путем наложения друг на друга желтых, голубых, пурпурных и черных растров. Pantone цвет заранее замешивается по определенной формуле и только потом поступает на печать. В результате гарантированно добиваются заданного тона. В системе Pantone существуют веера с образцами красок, по которым можно выбрать нужный цвет.

